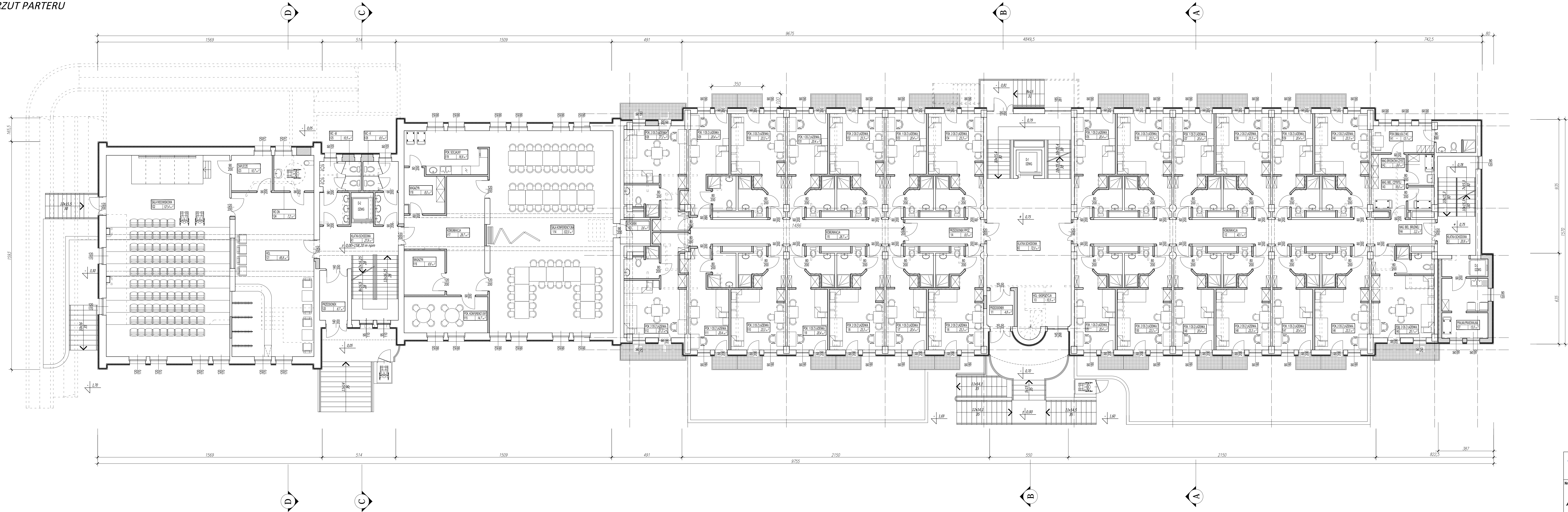


RZUT PARTERU



ZESTAWIENIE POWIERZCHNI		
Nr pom.	Nazwa	Pow.(m2)
PARTER		
1/1	Przedpokój	4.80
1/2	Komunikacja	43.10
1/3	Hol ekspozycyjny	10.50
1/4	Przedpokój ppot.	9.50
1/5	Komunikacja	26.70
1/6	Pokój 1 osobowy z łazienką	23.30
1/7	Pokój 1 osobowy z łazienką	20.40
1/8	Pokój 1 osobowy z łazienką	23.30
1/9	Pokój 1 osobowy z łazienką	20.40
1/10	Pokój 1 osobowy z łazienką	23.30
1/11	Pokój 1 osobowy z łazienką	20.40
1/12	Pokój 1 osobowy z łazienką	27.20
1/13	Pom. porządkowe	3.60
1/14	Sala konferencyjna	122.00
1/15	Pokój konferencyjny	14.70
1/16	Magazyn	8.80
1/17	Komunikacja	29.70
1/18	Magazyn	8.00
1/19	Pok. socjalny personelu	16.30
1/20	Przedpokój	6.70
1/21	Hol	65.80
1/22	Sala widowiskowa	122.40
1/23	Łazienka	10.70
1/24	WC osoby niepełnosprawnej	2.20
1/25	WC - M	10.50
1/26	WC - K	8.50
1/27	Prażnia z pralnią	13.00
1/28	Pokój 1 osobowy z łazienką	27.20
1/29	Pokój 1 osobowy z łazienką	20.40
1/30	Pokój 1 osobowy z łazienką	23.30
1/31	Pokój 1 osobowy z łazienką	20.40
1/32	Pokój 1 osobowy z łazienką	23.30
1/33	Pokój 1 osobowy z łazienką	20.40
1/34	Pokój 1 osobowy z łazienką	23.30
1/35	Pokój 1 osobowy z łazienką	20.40
1/36	Pokój 1 osobowy z łazienką	23.30
1/37	Pokój 1 osobowy z łazienką	20.40
1/38	Pokój 1 osobowy z łazienką	23.30
1/39	Pokój 1 osobowy z łazienką	20.40
1/40	Pokój 1 osobowy z łazienką	23.30
1/41	Pokój obsługi z węzłem sanitarnym	12.10
1/42	Magazyn środków czystości	3.60
1/43	Magazyn bielizny czystej	10.00
1/44	Magazyn bielizny brudnej	3.30
1/45	Pokój 1 osobowy z łazienką	25.10
1/46	Pokój 1 osobowy z łazienką	23.30
1/47	Pokój 1 osobowy z łazienką	20.40
1/48	Pokój 1 osobowy z łazienką	23.30
1/49	Pokój 1 osobowy z łazienką	20.40
1/50	Pokój 1 osobowy z łazienką	23.30
1/51	Pokój 1 osobowy z łazienką	20.40
K-1	klatka schodowa	27.00
K-2	klatka schodowa	72.00
K-3	klatka schodowa	20.80
razem parter		1296.60
razem budynek		3923.30

OZNACZENIA GRAFICZNE

	ŚCIANY ISTNIEJĄCE
	WYBURZENIA
	ŚCIANY NOWOPROJEKTOWANE, DOMUROWANIA
	STOLARKA I ŚLUSARKA OTWOROWA NOWOPROJEKTOWANA
	PRZEBORY SANITARNE NOWOPROJEKTOWANE
	PROJEKTOWANE DOCIEPLENIE BUDYNKU

USŁUGI PROJEKTOWE - PIOTR KROPACZEK 31-553 KRAKÓW UL. CYSTERSÓW 6/3

Nr rys.	Obiekt	Treść rys.
A3	PRZEBUDOWA INTERNATU SPORTOWEGO "OLIMPIJCZYK"	RZUT PARTERU
Skala	Adres	Projektant
1:100	SPALĄ, AL. PREZYDENTA IGNACEGO MOŚCICKIEGO 6	MGR INŻ. ARCH. PIOTR KROPACZEK
Data	Inwestor	Sprawdzający
11.2018	CENTRALNY OŚRODEK SPORTU - OŚRODEK PRZYGOTOWAŃ OLIMPIJSKICH W SPALĘ	RP-Upr.239/94
Nr archiwalny	Bransza	Podpis
Faza opracowania	ARCHITEKTURA	Opracował
KONCEPCJA	Faza opracowania	PIOTR KROPACZEK
		Opracował
		Podpis